

# СНЕЖНАЯ СКАЗКА.

Позвольте Вас околдовать



[matterhornparadise.ch](http://matterhornparadise.ch)



**MATTERHORN**  
ZERMATT BERGBAHNEN





# И НАПОСЛЕДОК.

## Маттерхорн и церматт

### Маттерхорн – самая впечатляющая гора в Альпах

В Альпах находится ряд знаменитых величественных горных вершин. Ни одна из них так не впечатляет, как Маттерхорн. Маттерхорн даже называют «королевой гор». Но это название не столько относится к внушительной высоте в 4.478 метра, а больше к величию выпуклости горы. Ее ярко выраженная форма придает Маттерхорну неповторимое притяжение. Самая фотографируемая гора в мире завораживает своими привлекающими солнечными отражениями и вызывает восторг.

### Церматт – это рай

Деревушка Церматт с населением 5'600 жителей расположена на высоте 1'620 м над уровнем моря и окружена 38 горными вершинами выше 4000 метров. Круглый год этот тихий, экологически-чистый курорт, где даже запрещен въезд автотранспорта, посещают любители гор и природы со всего мира. Маттерхорн – это лыжный рай не только благодаря высокому расположению в Альпах, но и широко известному курорту, открытому 365 дней в году. Флора и фауна Церматта – это великолепный природный рай. Около 1'000 видов альпийских цветов, среди них даже виды, внесенные в Красную книгу, как эдельвейс, можно встретить на туристических тропах. Хорошо развитая сеть туристических маршрутов от Церматта проходит 400 км через хвойные леса, сказочные горные озера, и величественные ледники. На этих туристических тропах можно встретит антилопу-серна, горного козла и коосулю. Высоко в небе парят орлы.

### Zermatt Bergbahnen AG

Zermatt Bergbahnen AG – является самой крупной подвесной канатной дорогой в Швейцарии. Это самая привлекательная канатная дорога во всей Европе, что притягивает спортсменов, туристов со всего мира. Своим разнообразием маршрутов.

### Прибытие

В конце долгого 30-километрового Nikoiaitales, на итальянской границе западношвейцарского кантона Валис раскинулся Церматт, прямо у подножья Маттерхорн, самой фотографируемой горы в мире.

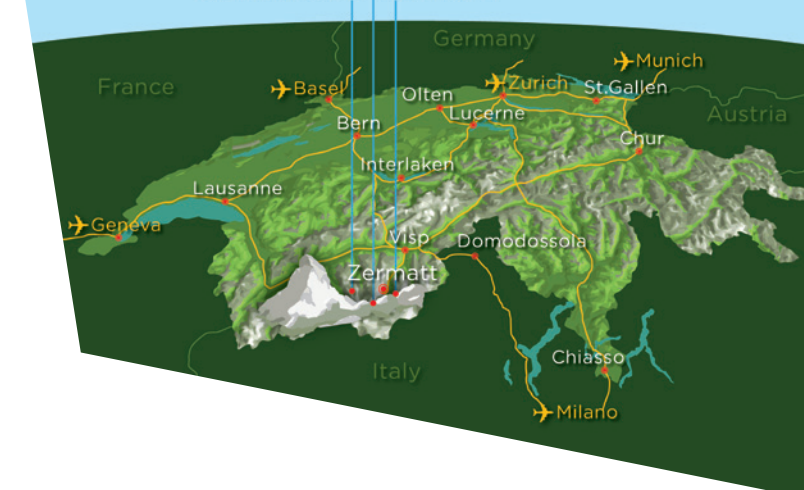
Церматт находится в нескольких часах езды от международных аэропортов Цюриха, Женевы и Милана.

### Продолжительность проезда

	На поезде	На автобусе
Аэропорт Цюрих – Церматт	3.5 ч	3.5 ч
Аэропорт Женева – Церматт	3.5 ч	3.0 ч
Аэропорт Милан – Церматт	4.0 ч	3.5 ч

### Matterhorn glacier paradise

#### Schwarzsee Rothorn



## Церматт инвестирует

### Музыка будущего

С 2002 года Zermatt Bergbahnen AG инвестировало 320 млн швейцарских франков. Эти финансовые расходы послужили в главную очередь обеспечению ежедневной и 100%-ной безопасности. Кроме того нам важно было увеличить количество транспорта, чтобы сократить время ожидания. Высокие затраты себя оправдали: сейчас мы обладаем хорошим транспортным сообщением как для лыжников, так и для пешеходов. Помимо этого, мы гордимся своими капиталовложениями, так как транспорт находится в отличном состоянии.

### Новая канатная дорога Trockener Steg – Matterhorn glacier paradise

В 2014 году планируется крупный проект новой канатной дороги – 3S, параллельной нынешней Trockener Steg– Matterhorn glacier paradise. Кроме того, в 2015 году будет построено новое

сообщение между Matterhorn glacier paradise и Testa Grigiawill, что позволит летним туристам путешествовать из Церматта в Червинию (Италия). Это представит новую дорогу из Швейцарии в Италию, в частности в Милан.

### Новое звено между Testa Grigia и Matterhorn glacier paradise

Следующим большим проектом будет канатная дорога, соединяющая Италию со Швейцарией. Это сделает возможным совершать поездку туда и обратно на поезде из Милана или Турина через Червинию в Церматт по новой канатной дороге. Это значит, за очень короткое время, вы сможете совместить посещение одного из итальянских городов с освежающей экскурсией в горы.





## Зеленый – зеленее – горная железная дорога церматта

### Охрана природы

Zermatt Bergbahnen AG прилагает все меры по озеленению. В Маттерхорн Экспресс, из Церматта в Trockener Steg едут гондолы соответствующего дизайна. Внутри Вы найдете занимательную информацию и много полезного о проектах Zermatt Bergbahnen по охране окружающей среды.

### Природно сертифицирован

Zermatt Bergbahnen AG сертифицирован ISO 14001. Ежегодно с 2002 года инвестирует с пионерским энтузиазмом до 1 млн шв.франков на конкретные меры по охране окружающей среды, одними из которых является горные железные дороги в Швейцарии с явными преимуществами.

### Дальновидность на экологичность

Ресторан и магазин Matterhorn glacier paradise – это самое высоко расположенное здание в мире, построенное по минералогическому стандарту. Кроме того, на станции Trockener Steg установлены на 185 метрах новые фотовольтаические устройства.

### Экологические постройки самых лучших солнечных батарей

Благодаря чистому воздуху и интенсивному отражению света от гор, высокоальпийские солнечные батареи до 80% эффективней аналогичных приборов, находящихся у подножья. Ресторан и магазин Matterhorn glacier paradise обладает полным экологическим комфортом. Благодаря последовательному южному направлению и 70-градусному склону достигается интегрированные фотовольтаические устройства на южной фасаде и вырабатывается достаточно электричества для энергетического снабжения этого здания.

### Оберегаем диких животных и леса

С 2002 года в Церматте ярко отмечены местности, находящиеся под защитой окружающей среды. Широко распространяемая информационная компания призывает местных жителей и гостей к защите диких животных и леса.

### Зеленый – зеленее – горная железная дорога Церматта

Zermatt Bergbahnen AG занимается озеленением и поддержанием природного богатства. Мы также стараемся избегать сильного вмешательства в природу и даже в случае нанесения ущерба природе его моментально возмещаем экологическим путем.

### Природный наставник

Природоведение очень важно для Zermatt Bergbahnen AG. Поэтому оно передает экологические взаимосвязи и с помощью информационных материалов и интерактивных постеров повышает привлекательность этой местности.

## 8 причин полюбить церматт

### 1. Впечатляющий Маттерхорн

Великолепная гора Альп сверкает уникальностью своей ярковыраженной формы. От Ротхорна Вы можете насладиться красочным видом на Schwarzsee. Вы почти сможете дотронуться до Маттерхорна и на Matterhorn glacier paradise вы будете сказочно парить.

### 2. Сказочное зимнее горное удовольствие

Зимой можно наслаждаться 350-метровыми налаженными спусками. Или летом на снежных склонах Theodul, самым высоким и большим летнем и зимнем курортом, где можно отлично провести время во всеми любимым парке Gravity Park. Matterhorn ski paradise является не только самым высоко расположенным лыжным курортом Альп, а также считается одним из самых лучших построенных и больших по мировым меркам лыжных склонов. Наша разнообразная местность делает возможным зимние спортивные удовольствия в одном из самых крутых мест в мире – и все это 365 дней в году.

### 3. Здоровый климат

Церматт – излюбленный аэро-курорт благодаря сухому и солнечному климату. При подъеме в горы вы наполняетесь колоссальной энергией и гарантировано вернетесь домой с обогащенными кислородом легкими.

### 4. Вершины кулинарии

Блюда на любой вкус предлагаются в 38 горных ресторанах, где можно уютно, гостеприимно, сердечно и очень вкусно покусать на солнечных террасах с живой музыкой. Есть развлекательные программы для детей и взрослых.

### 5. Специальные предложения

Богатое разнообразие развлечений из года в год привлекают туристов своим катанием на восходе и закате солнца, дегустацией вин и захватывающим катанием на санках. Церматт знает, как обворожить своих гостей!

### 6. Идеальный отдых для всей семьи

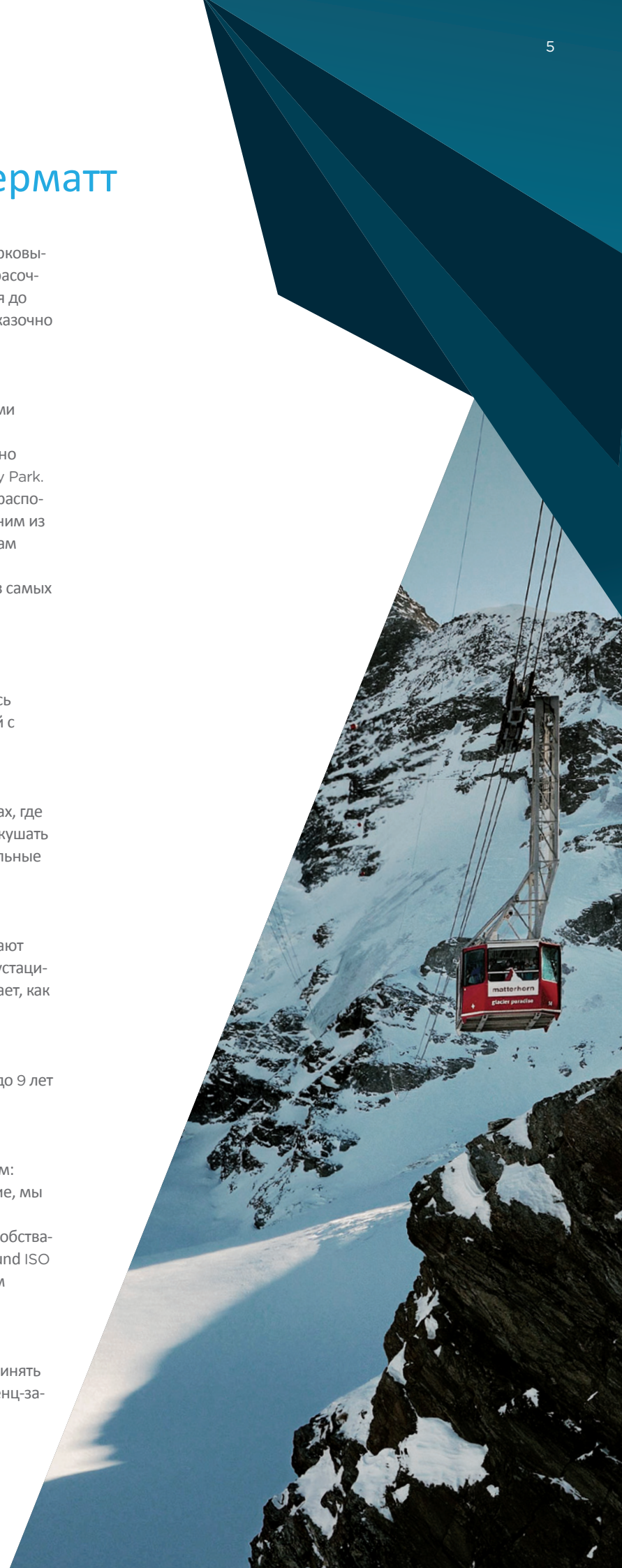
На железной дороге Церматта бесплатный проезд детям до 9 лет и 50% скидка до 16 лет (Juniorkarte).

### 7. Качество

Чтобы предоставить максимальное качество нашим гостям: комфорт транспорта, надежность и хорошее обслуживание, мы постоянно инвестируем в проекты и оптимизируем наши стандарты, чтобы наши посетители насладились всеми удобствами и нашими преимуществами. Сертификаты ISO 90001 und ISO 14001 отражают высокое качество наряду со швейцарским гостеприимством.

### 8. Расположение 3'883 м над уровнем моря

На нашем высокогорье Вы также можете провести или принять участие в деловых встречах и семинарах в наших конференц-залах вместимостью до 90 человек.







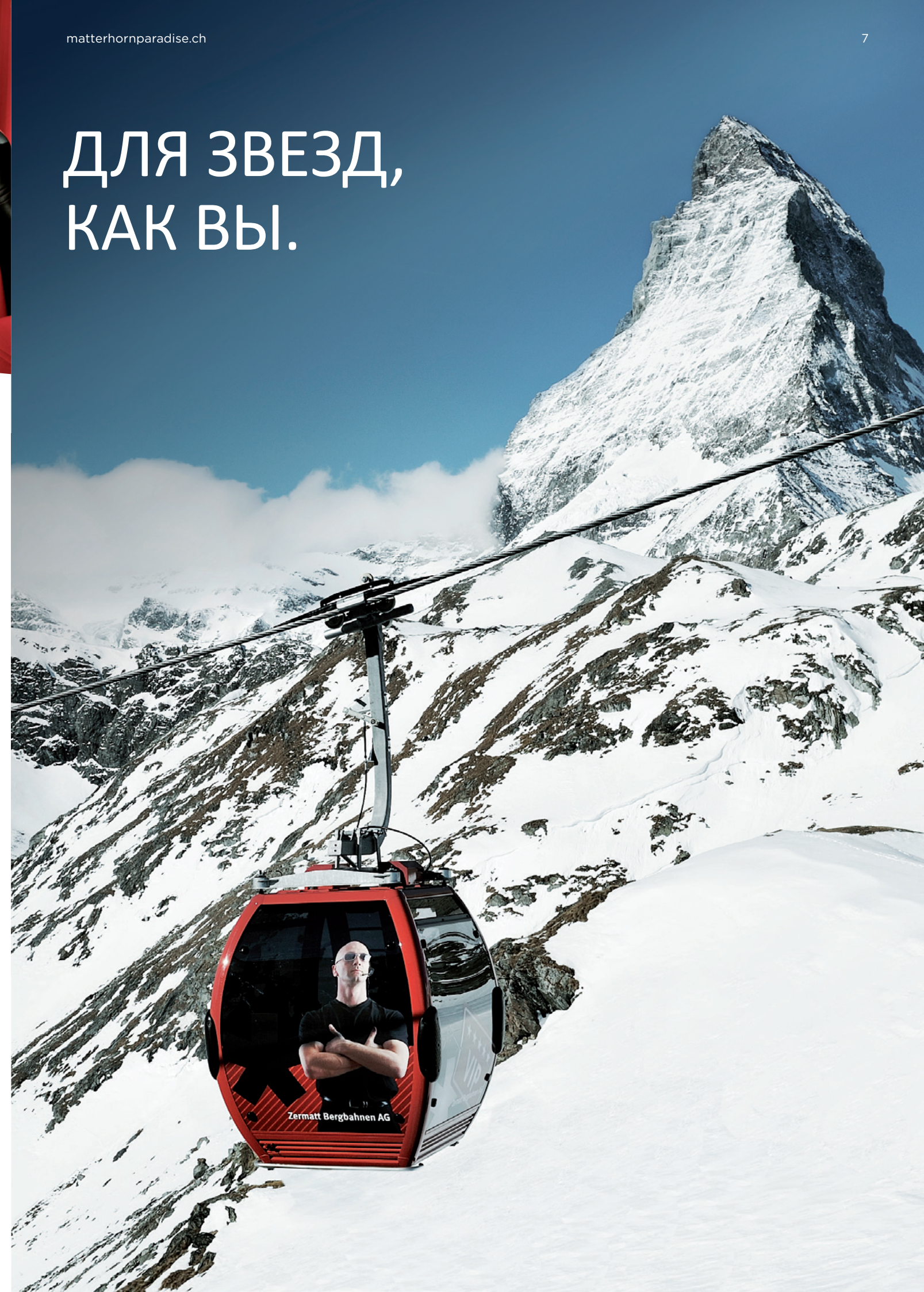
## Гастрономия в горах

Помимо катания на этом неповторимом лыжном курорте, можно также отведать кухню мирового класса. Разнообразные рестораны привлекают своей уютной атмосферой и стилем шале, убеждая своим превосходным качеством. Типичная кухня Церматта, множество особенных национальных блюд, а также вкусные средиземноморские радости гурмана никого не оставят равнодушными.

## VIP-Гондолы

### Почувствуйте себя звездой

Прокатитесь на VIP-Гондолах в Маттерхорн-Экспрессе по Маттерхорну, расположившись поудобнее в уютном кресле и насладитесь бокалом шампанского. Вас сопровождают к станции долины на VIP-Гондолах и с музыкой Вас прокатят по Trockener Steg в поисках новых впечатлений. Это уникальное предложение можно заказать — 365 дней в году. Порадуйтесь в одиночку, парой, либо вчетвером. Подарите себе эту роскошь!







## Matterhorn ski paradise – настоящее снежное

Лыжники и сноубордисты могут насладиться катанием 365 дней в году только в Церматте. Он предлагает абсолютную безопасность. Зимой 350-километровые спуски есть для любого уровня. Где в другом месте на границе двух стран – Италии и Швейцарии. Вы вдоволь сможете насладиться своим любимым зимним видом спорта?

## Катание на лыжах – даже летом

Зимние виды спорта 365 дней в году – это возможно в Церматте. Курорт включает в себя Matterhorn glacier paradise, который является самым высоким и большим местом для горнолыжного спорта, настоящим Эльдорадо для лыжников и сноубордистов и для всех тех, кто желает испытать захватывающие зимние виды спорта в разгаре лета. В зависимости от снежных условий, есть 21 лыжня на выбор. Gravity Park предлагает различные развлечения сноубордистам и свободным лыжникам, фристайл. Это чудесная арена на природе для молодежи и тех, кто молод душой.

# ЗИМНЕЕ УДОВОЛЬСТВИЕ.





## Matterhorn ski safari

Лыжные сафари Маттерхорн дают Вам возможность насладиться всем лыжным международным курортом всего за один день. В нем на высоте 10'000 до 12'500 метров можно прокатиться как спортсмен до итальянской Вальтурнанши и назад. И все это без повторного проезда по одну и тому же маршруту. Нечто подобное можно испытать только в этом раю.

## Медленные спуски

С зимнего сезона 2010 года изменили некоторые спуски на медленные. Этот вид спусков предназначен специально для новичков и тех, кто предпочитает уютно съезжать с гор. На этих медленных спусках никто не должен бояться скорости и быстро ездить. Эти спуски специально обозначены и контролируемы. За нарушение этих правил грозит изъятие пропуска на подъемники.

Эти медленные спуски находятся прямо на области для катания для начинающих и являются совместным проектом Zermatt Bergbahnen AG и SUVA (Швейцарской страховой компании от несчастных случаев) и BFU (Швейц. Консалт. компания по предотвращению от несчастных случаев).



## Волли парк в сунегга для начинающих

Парк для детей и взрослых предлагает новичкам настоящие снежные развлечения. Волли-парк всем легкодоступен и расположен в живописном солнечном и безветренном месте. Новый построенный автоматический челнок на озере Leisee доставит Вас – от Суннеги прямо в Волли Парк. Там три воздушных ковра (ленточные контейнеры), два лифта для новичков, а также различные игровые устройства для развлечения со снегом. Для Волли Парк необходим специальный билет.



## Зимняя панорама

Информация:

Общее время в пути к Matterhorn glacier paradise:  
45 минут (включая пересадки)

Общее время в пути к Ротхорну (Rothorn):  
35 минут (включая пересадки)



СНЕЖНЫЕ СКЛОНЫ  
ГАРАНТИРОВАННЫ.





# НЕПОВТОРИМО ДЛЯ ПЕРВООТКРЫВАТЕЛЕЙ.

## Посещения снежных сооружений

Вы уже когда-нибудь посещали искусственные снежные сооружения? В Церматте более 120 километров всех спусков покрыты искусственным снегом или находятся на снежных склонах. Как проходит распыление снегом? Сколько нужно воды и энергии? И откуда вообще поступает эта вода? На эти и другие вопросы Вам дадут ответ при посещении снежных сооружений Церматта. Взгляд за кулисами стоит того – Вы узнаете интересные факты и цифры.

## Впечатляющий леднико- вый дворец мира

Высокорасположенный Ледниковый Дворец мира на Matterhorn glacier paradise блистает своим новым дизайном. Новые подъемники и лифты поднимают на 15 метровый дворец под вечным льдом. Там Вас ожидает ледяное чудо мира. Впечатляющие формы льда, блестящие ледяные кристаллы, великолепная резьба по льду, ущелье, а также ледовый наклонный спуск заставят Ваше сердце биться чаще. Вы сможете отдохнуть на меховых шкурах, продолжая любоваться Ледяным Дворцом во всей его красе. Проходящая вдоль стильная комната с развлечениями также порадует Ваш глаз.

[matterhornparadise.ch](http://matterhornparadise.ch)

15

## Ночное наблюдение подготовки спусков

«Покрытые снегом склоны, бескрайняя ширина в лунном свете, это все для меня, далеко от какой-либо цивилизации, коллег и только доступен по радиоволнам, со мной транспортное средство в 340 л.с.». Так описал один служащий снежных спусков свою работу по подготовки склонов ночью. Чтобы гость наутро наслаждался гладкими свежими спусками и снегом, за кулисами стоит огромная работа. Не желаете и Вы вместе понаблюдать, как происходит ночная подготовка спусков? Хотите узнать, на что надо обращать внимание, какие существуют трудности и какой опыт в этом деле необходим? С удовольствием мы Вам пригласим это все узнать, но Вам придется найти время с 16:00 до полуночи. Мы гарантируем Вам увлекательное зрелище!

## Катание на санках в Фури

Во время зимнего сезона каждый вторник и четверг в 19:30 едет специальный рейс из Церматта в Фури. Фури – это небольшая деревушка, где время замерло и сохранились все старинные горные традиции. Отведаете национальную швейцарскую кухню в ресторанчиках этой первобытной деревушки. После удовольствий гурмана следуют развлечения. А именно съезд с горы назад в Церматт на санках! Это надо попробовать каждому хоть раз!







## Сказочные моменты и волшебный сервис на Matterhorn glacier paradise

1 самая высокая в Европе канатная дорога 3,883 м над уровнем моря

2 Панорамная площадка

3 Панорамное окно Брайтхорн (Breithorn)

4 Прикоснитесь к снегу



## Катание под луной на Matterhorn glacier paradise

Альтернативой может стать лунное катание. Насладитесь длинной поездкой в 25 км на поезде от Церматта под луной. Вечером Вы попадете в Matterhorn glacier paradise и насладитесь ужином из трех блюд в ресторане.

В завершении вечера Вы в сопровождении спасательной команды по Trockener Steg и Фургу съедите в Церматт. Это поистине незабываемое удовольствие, которое Вы можете испытать!

## Катание по первому утреннему снегу с завтраком в горах

Почему бы не начать день немножко пораньше, чтобы насладиться нетронутыми спусками? Вы отправляетесь уже до начала работы подъемников и делаете первый съезд, потом прибываете в ресторан ICE Trockener Steg и наслаждаетесь полноценным завтраком за шведским столом.

## Поездка при луне в ротхорн

Вечером еще раз оденьтесь в теплую одежду и выйдете на улицу, чтобы полюбоваться сказочными горами Ротхорна. Здесь насладитесь в уютной атмосфере фондю и в конце романтичным спуском под луной. Вас будут и здесь сопровождать спасательная служба для обеспечения Вашей безопасности.

Наряду со спортивными мероприятиями, Апре-ски, и вкусной кухней, Вас ждут также другие увлекательные предложения!

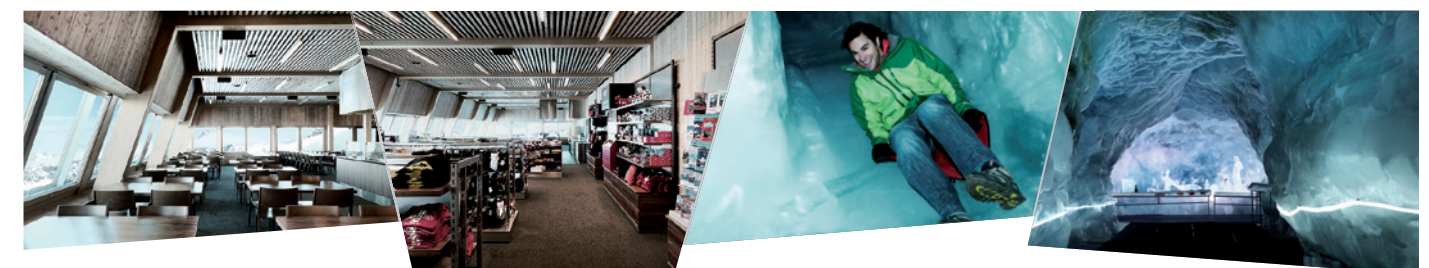


5 Ресторан

6 Магазин

7 Ледовый Дворец

8 Лифты в Ледовый Дворец







# НЕЗАБЫВАЕМАЯ ПАНОРАМА.

## Matterhorn glacier paradise 3'883 м над у. м.

### Самая высокая железная дорога в Европе

В Маттерхорн glacier paradise находится самая высокая железная дорога Европы.

После нового продления до 8ми-вогончиков на matterhorn glacier paradise можно добраться от Церматта через Фури до Schwarzsee напрямик к Trockener Steg. Самая высокая железная дорога в Европе перевозит гостей в Matterhorn glacier paradise (3'883 м над у.м.) и в захватывающий дух горный мир с глетчерами и снегом.

### Самая высокая панорамная терраса Альп

Лифт на вершины скалы привозит гостей на самую высокую панорамную террасу Альп. Впечатляющая панорама на 360°, с видом на 38 вершин останется у вас в памяти навсегда. С панорамной террасы на 3'883 м над уровнем моря можно полюбоваться на четырёхтысячники, французские, итальянские и швейцарские Альпы, и даже на Юнгфрау во всей ее красе.

### Катание на лыжах даже летом

В Церматте гарантировано катание на лыжах все 365 дней в году. Это уникальная возможность предоставляется даже летом, потому что Matterhorn glacier paradise — самый высокий курорт в Европе. Это Эльдorado для неумолимых лыжников и сноубордистов. Это надо испытать всем тем, кто хочет попробовать летом заняться зимним видом спорта.

В зависимости от снега, можно проехать по 21 км спуску. Также замечательный парк Gravity удивит Вас наличием большим количестве скейтбордов и фристайлов для экстремальной езды. Это фантастическая природная арена для молодых и всех, кто вечно молод душой.

### Волли летом — парк развлечений

Сунегга предлагает развлечения мирового класса с постоянно меняющимися развлечениями. Излюбленная солнечная терраса Сунегга на 2'288 м над у.м. поистине является пунктом притяжения для любителей активного отдыха: Для семей есть игровая детская площадка на озере Leisee, а также Волли парк развлечений на Блаухерд с озерными ваннами, местами гриля и интересными площадками для игр.

Для байкеров Сунегга привлекательна также летом. Можно отлично развлекаться на 4 кроссовой дорожке с парком. Также привлекателен для байкеров North-Shore Trail. С недавнего времени все можно там взять напрокат на станции Сунегга и прокатиться до Церматта.

### Панорамное окно Брайтхорн (Breithorn window)

Панарамное окно вставлено в скалу посередине горы по направлению к Breithorn. Вы можете наблюдать за альпинистами, за парением птиц и обрывами Theodul glacier.

### Аудио гид

Новинка: Вы можете побольше узнать о Вашем путешествии между Trockener Steg и Matterhorn glacier paradise на самой высокой канатной дороге в Европе с помощью нового аудио гида. Выберите язык, и прослушайте справочные сведения об истории канатной дороги и о всем, что предлагается на вершине.





## Лето в Церматте

Огромный лыжный курорт превращается летом в еще более крупный природный рай с разнообразными маршрутами на 400 километрах!

### Интересный походный маршрут – Тематические дороги

Можно узнать много нового и увлекательного путешествуя пешком. Различные тематические дороги показывают особенные стороны Церматта: будь то либо впечатляющий вид на глетчер, либо местные животные, красивые альпийские цветы и горные виды растений. В любом случае есть много интересного и незабываемого, что можно увидеть в Церматте! Более подробный туристический проспект можно приобрести перед походом в Zermatt Bergbahnen AG.

В любом случае важно знать: Вас ожидает не только пешие походы по Церматту, а также для Вас приготовлены развлекательные программы и всегда что-то особенное. Спрашивайте подробности – и Вас приятно удивят.

### Самая высокая железная дорога в Европе

В Маттерхорн glacier paradise находится самая высокая железная дорога Европы.

После нового продления до 8ми-вогончиков на matterhorn glacier paradise можно добраться от Церматта через Фури до Schwarzsee напрямик к Trockener Steg. Самая высокая железная дорога в Европе перевозит гостей в Matterhorn glacier paradise (3'883 м над у.м.) и в захватывающий дух горный мир с глетчерами и снегом.

### Самая высокая панорамная терраса Альп

Лифт на вершины скалы привозит гостей на самую высокую панорамную террасу Альп. Впечатляющая панорама на 360°, с видом на 38 вершин останется у вас в памяти навсегда. С панорамной террасы на 3'883 м над уровнем моря можно полюбоваться на четырёхтысячники, французские, итальянские и швейцарские Альпы, и даже на Юнгфрау во всей ее красе.

### Катание на лыжах даже летом

В Церматте гарантировано катание на лыжах все 365 дней в году. Это уникальная возможность предоставляется даже летом, потому что Matterhorn glacier paradise – самый высокий курорт в Европе. Это Эльдорадо для неумолимых лыжников и сноубордистов. Это надо испытать всем тем, кто хочет попробовать летом заняться зимним видом спорта.

В зависимости от снега, можно проехать по 21 км спуску. Также замечательный парк Gravity удивит Вас наличием большим количестве скейтбордов и фристайлов для экстремальной езды. Это фантастическая природная арена для молодых и всех, кто вечно молод душой.

### Волли летом – парк развлечений

Сунегга предлагает развлечения мирового класса с постоянно меняющимися развлечениями. Излюбленная солнечная терраса Сунегга на 2'288 м над у.м. поистине является пунктом притяжения для любителей активного отдыха: Для семей есть игровая детская площадка на озере Leisee, а также Волли парк развлечений на Блаухерд с озерными ваннами, местами гриля и интересными площадками для игр.

Для байкеров Сунегга привлекательна также летом. Можно отлично развеяться на 4 кроссовой дорожке с парком. Также привлекателен для байкеров North-Shore Trail. С недавнего времени все можно там взять напрокат на станции Сунегга и прокатиться до Церматта.





# ДРАГОЦЕННОСТЬ ПРИРОДЫ.



matterhornparadise.ch



23

## Увековечить воспоминания

### Барри и Вы – сувенир для Вашего фотоальбома

Неотъемлемой частью поездки в наши горы является фото на память с типичной швейцарской собакой Сенбернар. Эта дружелюбная порода собак уже десятилетиями используется в швейцарских Альпах при спасении и поисках людей при лавинах. Поэтому Сенбернар – это особенный символ Швейцарии. самого крупного и известного четырехлапного спасателя среди сенбернаров зовут Барри. Это легендарный герой, которого даже уже много раз снимали в фильмах.

Сенбернаров уже разводят столетиями. Однако в наши дни эти сильные собаки стали слишком массивными и тяжелыми для альпийских спасательных операций. По складу характера эти кроткие великаны тем не менее едва ли изменились. Сенбернары располагают безошибочным чувством ориентации, а также выраженным инстинктом защитника. Они кроме того очень надежны, спокойны, уравновешены и доверчивы по отношению к людям.

Используйте шанс погладить этого чистосердечного сенбернарчика и сфотографироваться с ним во время вашего визита в Церматт.

### Шопинг

Эксклюзивные бутики вдоль главной улицы предложат Вам широкий выбор сувениров и подарков. Вы найдете все, что пожелает Ваше сердце: от типичных швейцарских ножей с гравюрами, вкусного швейцарского шоколада до известных во всем мире брендов швейцарских часов таких, как Rolex, Tissot, Lange & Söhne и многие другие. Превратите Церматт в Ваш личный оазис для покупок.



ZERMATT BERGBAHNEN AG

Postfach 378, 3920 Zermatt, Switzerland, +41 (0)27 966 01 01  
matterhornparadise@zermatt.ch, [www.matterhornparadise.ch](http://www.matterhornparadise.ch)

# БУДЬТЕ НАШИМ VIP-ГОСТЕМ.

