

# ZERMATT BERGBAHNEN AG.

Entdecken Sie mit uns das Matterhorn paradise.

[matterhornparadise.ch](http://matterhornparadise.ch)



**MATTERHORN**  
ZERMATT BERGBAHNEN





# ÜBER UNS

## Zermatt Bergbahnen AG

Die Zermatt Bergbahnen AG ist eine reine Seilbahnunternehmung – die grösste ihrer Art in der Schweiz. Mit den höchsten und eindrucklichsten Ausflugszielen Europas fasziniert dieses Unternehmen mit seinen Angeboten sowohl Sportler als auch Ausflugs Gäste aus aller Welt.

# INHALT

|  |    |
|--|----|
| Das Matterhorn und Zermatt                     | 3  |
| Zermatt investiert                             | 3  |
| Unsere Transportanlagen                        | 4  |
| Zehn gute Gründe, sich in Zermatt zu verlieben | 6  |
| Matterhorn glacier paradise                    | 8  |
| Seminare und Konferenzen                       | 10 |
| Einzigartige Erlebnisse                        | 11 |
| Mehr als nur ein Ausflug                       | 12 |
| Shopping                                       | 16 |
| Weitere Sommer Aktivitäten                     | 17 |
| Ein wunderbarer Tagesausflug                   | 18 |
| Matterhorn ski paradise                        | 20 |





# DAS MATTERHORN UND ZERMATT.

## Das Matterhorn – der faszinierendste Berg der Alpen

In den Alpen findet sich eine Reihe imposanter und bekannter Berggipfel. Keiner von ihnen übt jedoch eine grössere Faszination aus als das Matterhorn. Das Matterhorn wird als der «König der Berge» betitelt. Dabei bezieht sich diese Bezeichnung keineswegs auf die imposante Höhe von 4'478 Meter, als vielmehr auf die majestätische Erhabenheit des Berges. Seine unverkennbare Form verleiht dem Matterhorn eine in den Alpen einzigartige Mystik. Der meistfotografierte Berg der Welt verzaubert durch anmutende Sonnenspiegelungen im See und ruft ungeahnte Sehnsüchte hervor.

## Zermatt – ein Paradies

Der Ort Zermatt mit seinen 5'600 Einwohnern liegt auf 1'620 m ü.M. und ist von insgesamt 38 Viertausendern umringt. Das ganze Jahr besuchen Berg- und Naturliebhaber aus aller Welt die erholsame, autofreie Ferienwelt.

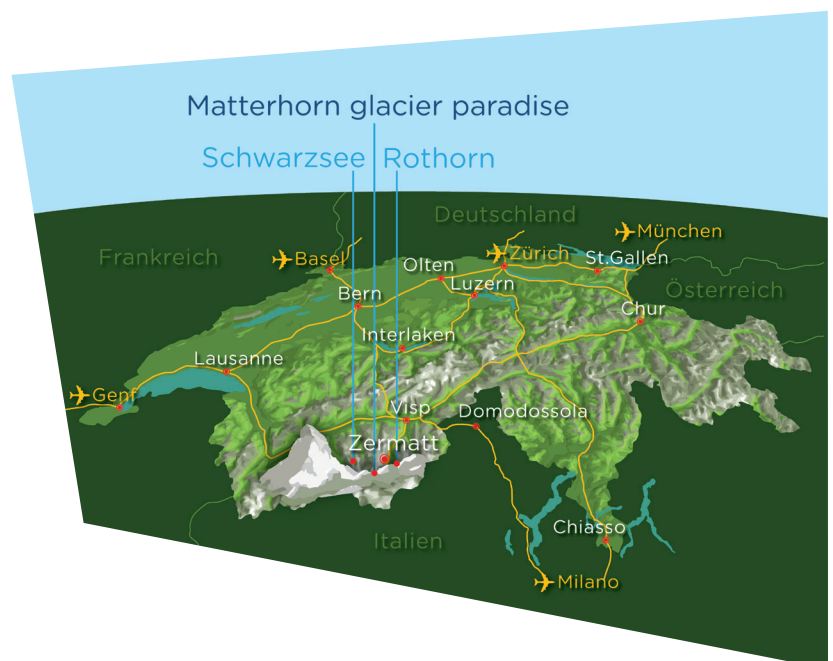
Das Matterhorn ski paradise ist nicht nur das höchstgelegene Skigebiet der Alpen, sondern auch das bestausgebaute weltweit, offen an 365 Tagen im Jahr. Zermatts Flora und Fauna ist ein grossartiges Naturparadies. Über 1'000 alpine Blumen, darunter viele geschützte Arten wie das Edelweiss, kann man auf den Touren entdecken. Das gut beschilderte Wanderwegnetz von Zermatt führt auf über 400 km durch Arvenwälder zu verträumten Bergseen sowie imposanten Gletschern. Auf diesen Wegen begegnen dem Wanderer Murmeltiere, Gämsen, Steinböcke und Rehe, während hoch im Himmel Adler ihre Kreise ziehen.

## Anreise

Am Ende des 30 km langen Nikolaitales, an der italienischen Grenze des Westschweizer Kantons Wallis, liegt Zermatt, das Dorf am Fusse des Matterhorns, des meistfotografierten Bergs der Welt.

Zermatt ist nur wenige Stunden von den internationalen Flughäfen Zürich, Genf und Mailand entfernt.

| Reisedauer                  | Zug   | Auto  |
|-----------------------------|-------|-------|
| Flughafen Zürich – Zermatt  | 3.5 h | 3.5 h |
| Flughafen Genf – Zermatt    | 3.5 h | 3.0 h |
| Flughafen Mailand – Zermatt | 4.0 h | 3.5 h |
| Interlaken – Zermatt        | 2.0 h | 2.5 h |



# ZERMATT INVESTIERT.

## Zukunftsmusik

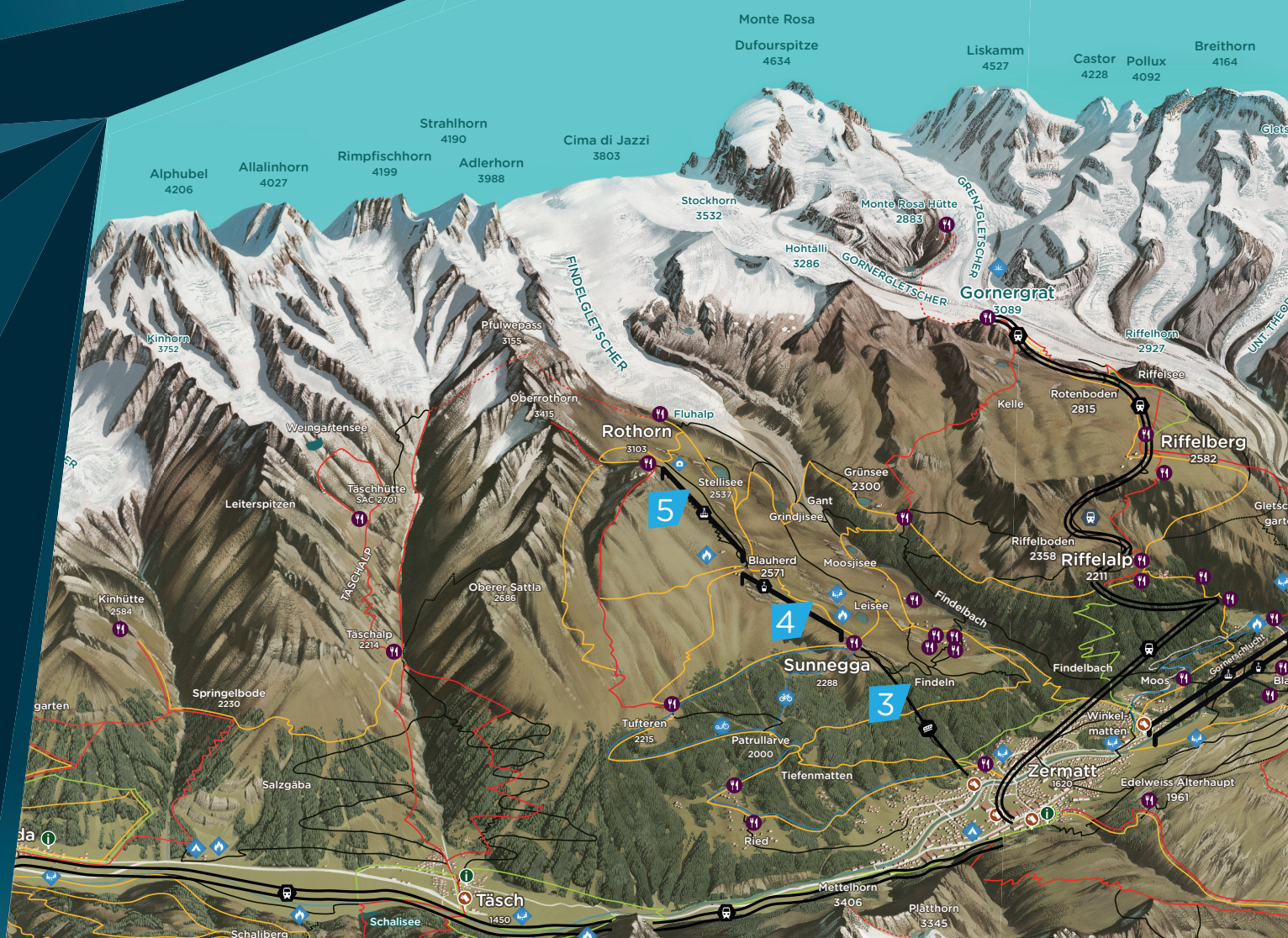
Seit 2002 hat die Zermatt Bergbahnen AG total 367 Millionen Schweizer Franken investiert. Dieser finanzielle Aufwand diente primär dem Ziel, Ihnen als Besuchern tagtäglich eine hundertprozentige Sicherheit zu bieten. Überdies ist es uns wichtig, die Transportzahl zu erhöhen, damit Sie in Zermatt den Komfort kurzer Wartezeiten geniessen können. Der hohe Einsatz hat sich gelohnt: Heute verfügen wir über ein gut erschlossenes Skigebiet. Ausserdem sind wir stolz auf unsere sicheren Anlagen, die sich allesamt in ausgezeichnetem Zustand befinden.

## Verbindungsanlagen 3S Bahn Trockener Steg – Matterhorn glacier paradise und Testa Grigia – Matterhorn glacier paradise

Als nächstes grosses Bahnprojekt entsteht per Winter 2018/19, eine 3S Bahn parallel zur bestehenden Pendelbahn Trockener Steg – Matterhorn glacier paradise. Der Bau einer Verbindungsanlage Matterhorn glacier paradise – Testa Grigia ist ebenfalls in naher Zukunft geplant. Im Zuge dieser Neuerung wird es dann auch für Fussgänger und Ausflugsgäste möglich sein, von Zermatt nach Cervinia (Italien) zu reisen.







# UNSERE TRANSPORTANLAGEN.

1 Matterhorn-Express



## Zermatt – Trockener Steg, 21 Min.

Mit bequemen 8er Gondeln und einer Kapazität von 2'800 Personen pro Stunde schweben die Gäste über Furi und Schwarzsee nach Trockener Steg auf 2'939 Meter.

VIP-Gondel



## Darf es etwas Glamour sein?

Auf der Strecke des Matterhorn-Express von Zermatt nach Trockener Steg schweben Sie in einer exklusiven Gondel dem Matterhorn entgegen. Mehr Informationen zu diesem Angebot auf Seite 11.

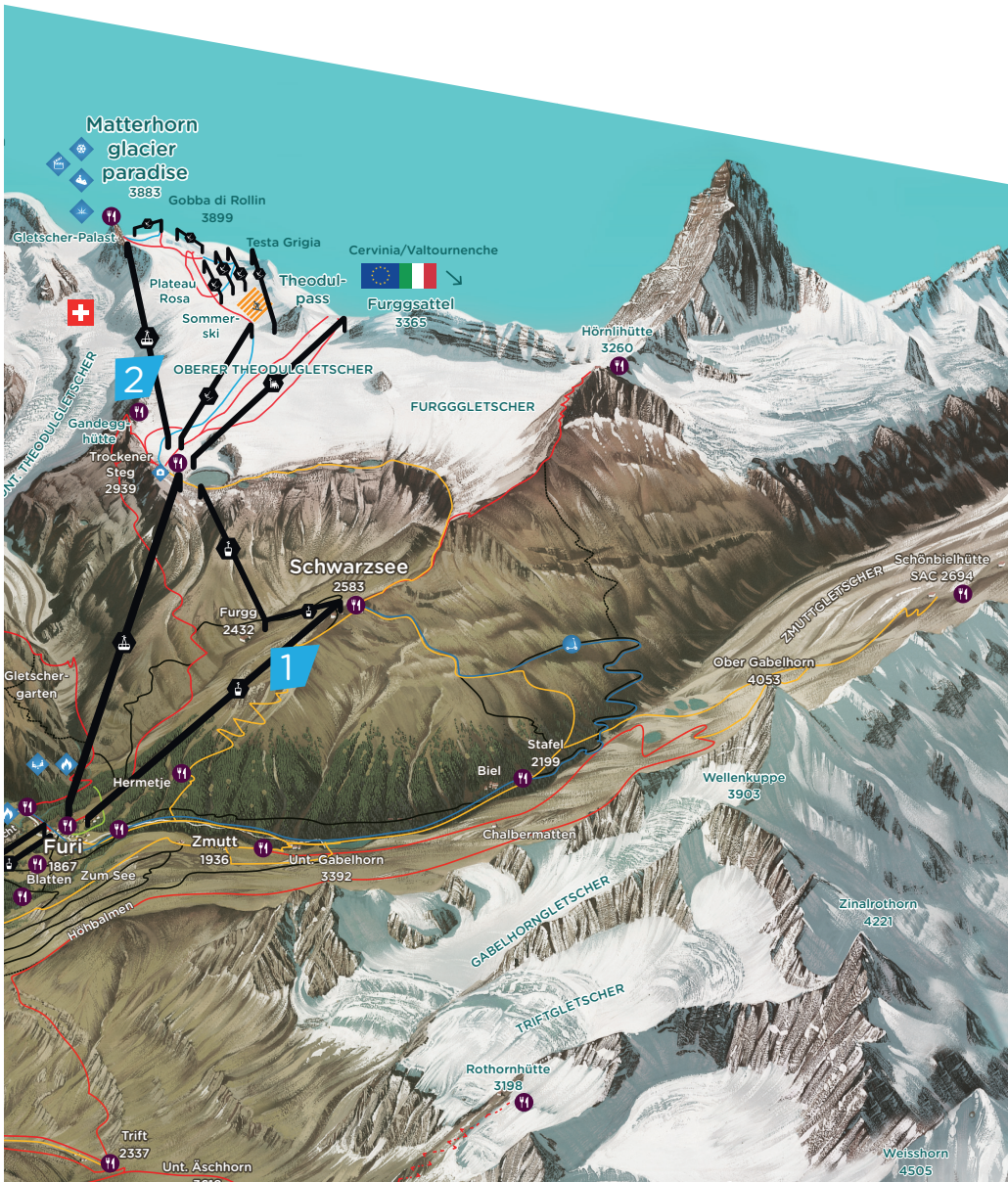
2 Pendelbahn



## Trockener Steg – Matterhorn glacier paradise, 8.5 Min.

100er Kabinen der Bahn der Superlative schweben über das ewige Eis und bringen die Gäste auf 3'883 Meter.





Die Zermatt Bergbahnen AG ist seit der Fusion 2002 Betreiber von fünf spektakulären Bergbahnen in Zermatt. Das bekannteste Ausflugsziel ist das Matterhorn glacier paradise, das die Gäste bis zur höchstgelegenen Bergstation Europas führt.

#### Gut zu wissen:

Reisezeit von Zermatt nach Matterhorn glacier paradise:

45 Minuten (inklusive Umsteigezeiten)

Reisezeit von Zermatt aufs Rothorn:

35 Minuten (inklusive Umsteigezeiten)

#### Öffnungszeiten Sommer:

Matterhorn glacier paradise  
Mitte Mai bis Ende Oktober,  
08.30 Uhr bis 16.30 Uhr

Sunnegga/Rothorn  
Ende Mai bis Mitte Oktober,  
08.00 Uhr bis 16.40 Uhr

#### 3 Standseilbahn



##### Zermatt – Sunnegga, 4,5 Min.

Die unterirdische Standseilbahn mit einer Förderleistung von 2'600 Personen pro Stunde bringt die Gäste innert kürzester Zeit zur beliebten Sonnenterrasse von Zermatt.

#### 4 Gondelbahn



##### Sunnegga – Blauherd, 7 Min.

Mit einer Kapazität von 2'220 Personen pro Stunde bringt die 8er Gondelbahn Gäste mit bestem Blick zum Matterhorn hoch auf Blauherd.

#### 5 Pendelbahn



##### Blauherd – Rothorn, 3,5 Min.

Die Pendelbahn mit einer Kapazität von 150 Personen bringt Gäste bis auf 3'103 Meter, zum Aussichtspunkt mit der spektakulärsten Sicht aufs Matterhorn.





# 10 GUTE GRÜNDE, SICH IN ZERMATT ZU VERLIEBEN.

## 1. Faszinierendes Matterhorn

Der eindrücklichste Berg der Alpen strahlt von jedem Ausflugspunkt eine einzigartige Faszination aus: Vom Rothorn geniessen Sie seine Postkartenansicht, auf Schwarzsee berühren Sie beinahe den majestätischen Berg und auf Matterhorn glacier paradise schweben Sie gebannt dem Mythos entgegen.

## 2. Schneevergnügen im Winter wie auch im Sommer

Im Winter frönen Sie auf 360 Kilometer bestens präparierten Pisten dem Schneevergnügen. Das Matterhorn ski paradise ist nicht nur das höchstgelegene Skigebiet der Alpen, sondern es gilt ebenfalls als eine der am besten ausgebauten und weltweit grössten Skiarenen überhaupt. Schneesport an 365 Tagen im Jahr, das ermöglicht diese einzigartige Destination zwischen der Schweiz und Italien. Im Sommer vergnügen Sie sich auf dem Theodulgletscher auf 21 Pistenkilometern und im hippen Snowpark.

## 3. Gesundes Klima

Zermatt ist ein beliebter Luft- und Höhenkurort infolge des trockenen und sonnigen Wetters. Bei einem Bergausflug lassen sich Ihre Energietanks wieder voll aufladen – und Sie kommen garantiert mit naturfrischen Lungen zurück.

## 4. Matterhorn glacier paradise

Die höchstgelegene Luftseilbahn und Bergstation Europas. Diese Luftseilbahn bringt die Gäste auf die höchste Aussichtsplattform Europas (3'883 m ü.M.) mit Sicht auf 38 Viertausender. Unter anderem sehen Sie den Mont Blanc – den höchsten Berg Europas – sowie auf 14 imposante Gletscher. Der weltweit höchstgelegene Gletscher-Palast entführt Sie in die mystische Welt des ewigen Eises.

## 5. Höchstgelegenes umweltfreundliches Restaurant

Seit Dezember 2008 bietet die Zermatt Bergbahnen AG ihren Gästen auf Matterhorn glacier paradise eine zeitgemässe und attraktive Infrastruktur: Kehren Sie im gemütlichen Restaurant ein oder übernachten Sie in der Bergsteigerunterkunft. Die Umweltverträglichkeit, die Energieeffizienz, sowie die Behaglichkeit für die Gäste sind Schwerpunkte dieses modernen Bauwerkes. Aus diesem Grund erhielt das Touristenzentrum das MINERGIE-P®-Zertifikat und ist somit das weltweit höchstgelegene Gebäude mit dieser Auszeichnung.

## 6. Kulinarische Höhenflüge

Gemütlich, gastlich, herzlich und sehr schmackhaft – ausgebaut mit Sonnenterrassen und oft sogar mit mitreissender Livemusik: Die 38 Bergrestaurants bieten für jeden Stil und Gusto etwas Feines an. Ein Verwöhnprogramm für Gross und Klein.

## 7. Fauna und Flora

Über 1'000 alpine Blumen, darunter viele geschützte Arten wie das Edelweiss, können auf dem 400 km langen und gut beschildderten Wanderwegnetz entdeckt werden. Vorbei an verträumten Bergseen, saftigen Wiesen und imposanten Gletschern begegnen dem Wanderer Murmeltiere, Gämsen, Steinböcke und Rehe. Eine unvergleichliche Bergidylle – während allen vier Jahreszeiten.



#### 8. Spezielle Angebote

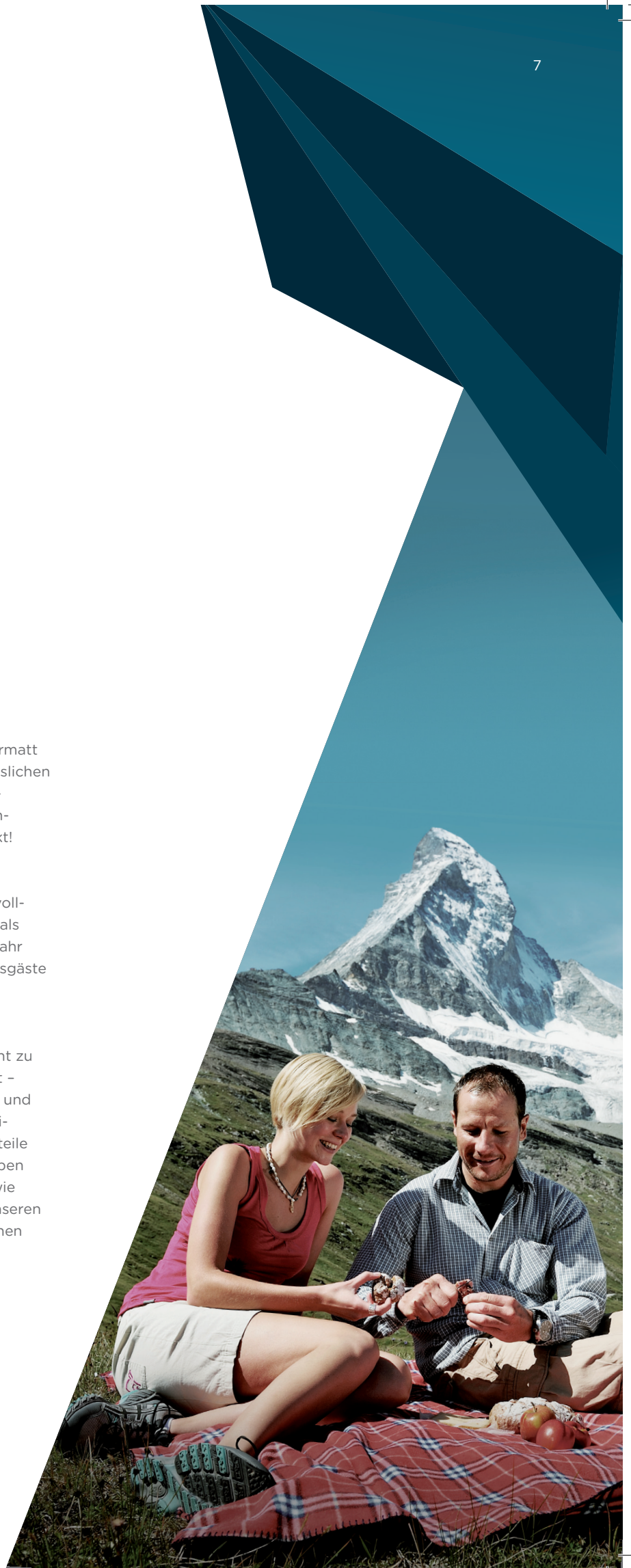
Für eine reichhaltige Vielfalt an Erlebniswelten wird in Zermatt jahrein, jahraus gesorgt. Lassen Sie sich bei den unvergesslichen Sonnenaufgangsfahrten ebenso verzaubern wie beim beschwingten Schlittelpausch oder bei den köstlichen Weindegustationen. Zermatt weiss, wie man die Gäste verzückt!

#### 9. Familienfreundlichkeit

Bei den Zermatt Bergbahnen fahren alle Kinder bis zum vollendeten achten Altersjahr gratis, sei dies auf Skiern oder als Ausflugs-gast. Jugendliche bis zum vollendeten 15. Altersjahr profitieren von 50% Ermässigung oder fahren als Ausflugs-gäste mit der Junior- oder Enkelkarte gratis.

#### 10. Qualität

Um den hohen Qualitätsansprüchen unserer Gäste gerecht zu werden, bieten wir rundum einen maximalen Fahrkomfort – in Bezug auf Transportqualität, Zuverlässigkeit, Kapazität und Service. Dafür investieren wir laufend in Projekte und optimieren unsere Standards: damit unsere Besucher die Vorteile und Annehmlichkeiten in Zermatt sehen, spüren und erleben können. Die Zertifizierungen ISO 9001 und ISO 14001 sowie das Qualitätsgütesiegel der höchsten Stufe bestätigen unseren hohen Qualitätsanspruch – gepaart mit der sprichwörtlichen Schweizer Gastfreundschaft.





# MATTERHORN GLACIER PARADISE.

3'883 m ü. M.

## Höchstgelegene Bahn Europas

Auf zu sportlichen Abenteuern auf dem Peak im Matterhorn glacier paradise: In luftigen 3'883 Metern Höhe befinden sich die höchstgelegene Luftseilbahn und Bergstation Europas.

## Höchste Aussichtsplattform der Alpen

Der Gipfelloft am Peak bringt Sie hinauf zur höchsten Aussichtsplattform der Alpen. Das 360°-Panorama eröffnet Ihnen die Sicht auf 38 Viertausender und 14 Gletscher der Französischen, Italienischen und Schweizer Alpen. Finden Sie den Mont Blanc – den höchsten Berg Europas – oder die Jungfrau, die in der Ferne in ihrer ganzen Schönheit erstrahlt.

## Cinema Lounge

Die moderne Cinema Lounge im Breithornstollen bietet Filmvergnügen pur. Von der Leinwand flimmern packende Filmsequenzen zu den Themen Alpinismus, Bergwelt, Flora und Fauna und Freeride. Perfekt als Einstimmung auf die Aussicht auf dem Gipfel oder als Schlechtwettererlebnis an einem regnerischen Ausflugstag.

## Snow-Tubing

Den Hang hinunter gleiten auf luftgefüllten Schläuchen – das ist Snow-Tubing, der rasante Spass für Gross und Klein. Holen Sie sich kostenlos Ihren Snow Tube und sausen Sie los! Unsere Snow Tube-Piste ist während der Sommersaison geöffnet.

## Restaurant & Peak Shop

Für Leib, Seele und Umwelt gut: Das jüngst renovierte Restaurant mit Peak-Shop ist immer einen Besuch wert. Grosse Panoramafenster geben die Sicht frei auf die wunderschöne hochalpine Bergwelt, während Sie sich kulinarisch verwöhnen lassen. Für Gruppen hält das Restaurant Matterhorn glacier paradise spezielle Angebote bereit.

Das Restaurant Matterhorn glacier paradise ist modern und ökologisch: 2010 wurde das energieautarke Gebäude in Minergie-P-Standard mit dem Schweizerischen und Europäischen Solarpreis ausgezeichnet.

In unserem neuen Peak-Shop finden Sie ausgewählte Spezialitäten, wie zum Beispiel den höchstgelagerten Gipfelwein der Alpen. Schenken Sie sich oder anderen etwas ganz Besonderes!

## Faszinierender Gletscher-Palast

Der höchstgelegene Gletscher-Palast der Welt auf Matterhorn glacier paradise erstrahlt in neuem Design und Glanz. Zwei Personenaufzüge bringen die Gäste trockenen Fusses in den Palast, 15 Meter unter der Oberfläche. Dort erwartet Sie ein Wunder der Gletscherwelt. Bewundernswerte Eisformationen, glitzernde Eiskristalle, eindrucksvolle Eisschnitzereien, einen Eis-thron, wo Sie zur Queen oder zum King werden, eine begehbare Gletscherspalte sowie eine Eistrutschbahn lassen jedes Herz höherschlagen. Auf mit Fellen ausgelegten Sitzplätzen können Sie sich ein wenig Ruhe gönnen und den stimmigen Gletscher-Palast ausgiebig geniessen.





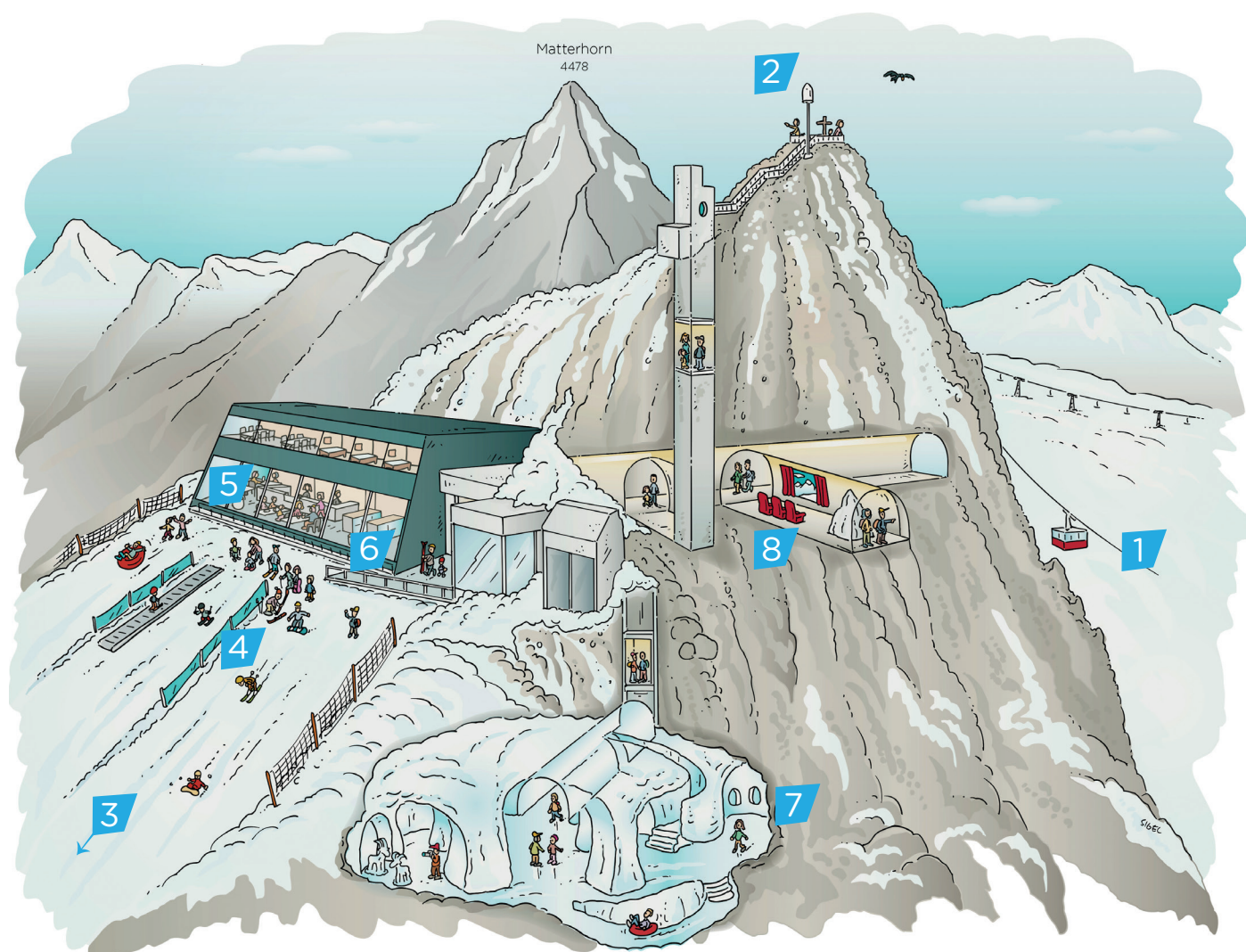
# Highlights auf dem Matterhorn glacier paradise

1 Höchstgelegene  
Bahn Europas

2 Panoramaplattform

3 Sommerskigebiet

4 365 Tage Schnee  
Snow-Tubing im Sommer



5 Restaurant

6 Peak Shop

7 Gletscher-Palast

8 Cinema Lounge





# SEMINARE UND KONFERENZEN.

## Für alle, die sich hohe Ziele stecken:

Veranstalten Sie Ihr Meeting in der exklusiven Lodge Matterhorn glacier paradise auf einer Höhe von 3'883 Metern. Die Lodge verfügt über einen Konferenz- und Seminarraum mit Platz für bis zu 70 Personen.

### Raumkapazität & Bestuhlung:

- U-Form: 42 Personen
- Bankettbestuhlung: 64 Personen
- Theaterbestuhlung: 66 Personen
- Sitzplätze inkl. Essen: maximal 50 Personen

### Technische Infrastruktur:

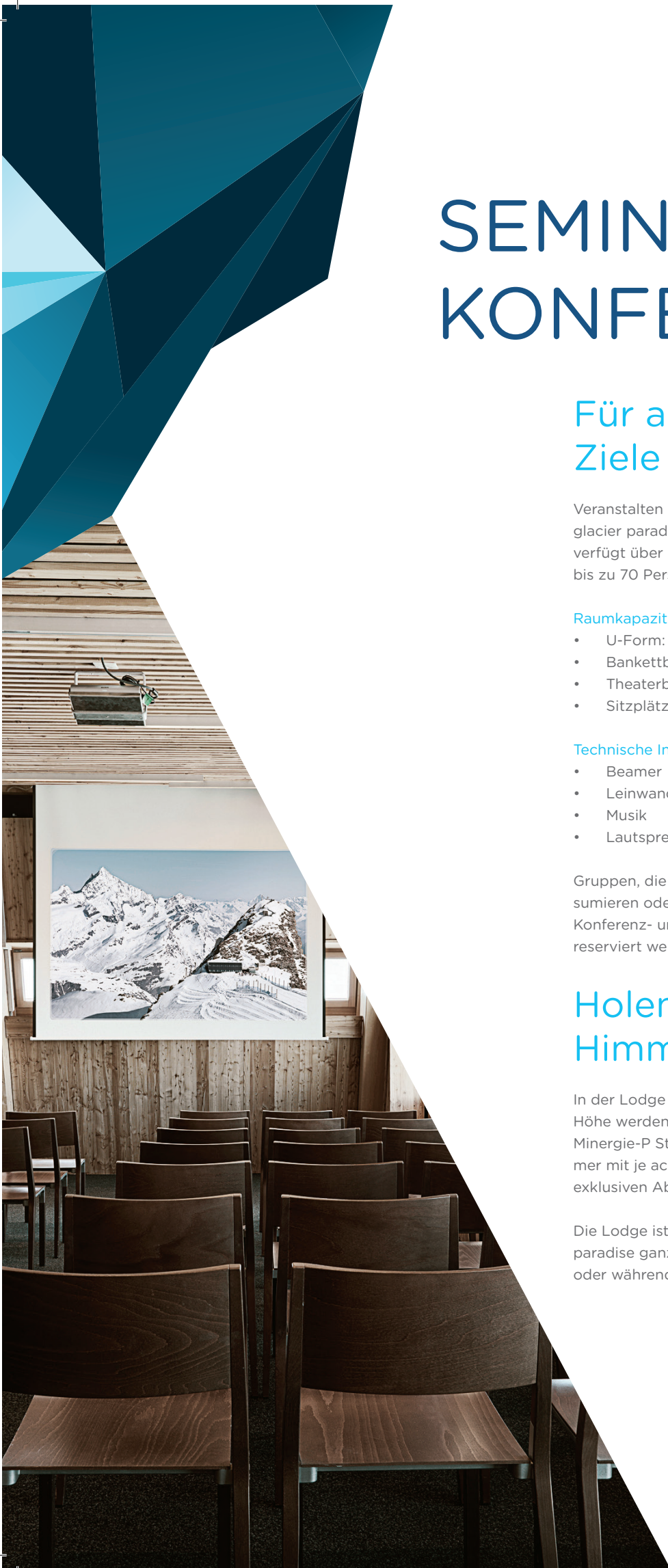
- Beamer
- Leinwand
- Musik
- Lautsprecher

Gruppen, die im Restaurant Matterhorn glacier paradise konsumieren oder in unserer Lodge übernachten, benutzen den Konferenz- und Seminarraum kostenlos. Der Raum muss vorher reserviert werden.

## Holen Sie die Sterne vom Himmel:

In der Lodge Matterhorn glacier paradise auf 3'883 Metern Höhe werden Sie besonders tief schlafen! Die moderne, im Minergie-P Standard erbaute Unterkunft verfügt über vier Zimmer mit je acht Betten, zwei Duschen und Toiletten mit einem exklusiven Abwasserreinigungssystem.

Die Lodge ist wie die Bahn Trockener Steg – Matterhorn glacier paradise ganzjährig geöffnet, ausser bei schlechtem Wetter oder während der Revisionszeiten.







# EINZIGARTIGE ERLEBNISSE.

## VIP-Gondel

Darf es etwas Glamour sein? In einer exklusiven Gondel schweben Sie im Ledersessel und mit einem Glas Champagner am Matterhorn vorbei. Die VIP-Gondel des Matterhorn-Express ist an über 270 Tagen im Jahr unterwegs. Schenken Sie sich oder anderen ein bisschen Luxus!

### Die Packages VIP-Gondel beinhalten:

- Einfachfahrt von Zermatt nach Trockener Steg oder von Trockener Steg nach Zermatt, inkl. 1 Flasche Moët & Chandon Champagner
- Retourfahrt mit der VIP-Gondel von Zermatt nach Trockener Steg und zurück, inkl. 1 Flasche Moët & Chandon Champagner

*Gäste müssen im Besitz eines gültigen Lifttickets/Skipasses sein. Vier Plätze pro Gondel*

### Anmeldung:

Bis am Vortag bei der Zermatt Bergbahnen AG oder direkt beim Bahnpersonal auf Trockener Steg (eine frühzeitige Reservation ist empfohlen).

### Treffpunkt:

Bei Voranmeldung: Bitte melden Sie sich mindestens 10 Minuten vor der vereinbarten Zeit bei der Verkaufsstelle Matterhorn glacier paradise.

Direkt auf Trockener Steg: Bitte kontaktieren Sie das Bahnpersonal der Zermatt Bergbahnen.

## Audio-Infosystem

Die Gondeln und Pendelbahnen zwischen Zermatt und dem Matterhorn glacier paradise sind mit einem weltweit einzigartigen Audio-Infosystem ausgestattet. Auf der rund 45-minütigen Fahrt von der Talstation (1'620 m ü. M.) bis zur höchstgelegenen Bergbahnstation Europas (3'883 m ü. M.) werden Sie mit Kopfhörern ausgerüstet. Während Sie die Aussicht geniessen, erfahren Sie viel Wissenswertes über Sehenswürdigkeiten, die Geschichte von Zermatt und den alpinen Tourismus. Schon unterwegs können Sie sich über die Aktivitäten auf dem Peak und über die faszinierende Bergwelt von Zermatt informieren.

Die Infos stehen in zehn Sprachen zur Verfügung: Deutsch, Englisch, Französisch, Italienisch, Spanisch, Japanisch, Chinesisch, Koreanisch, Thai und Russisch.

Und so funktioniert es: An der Talstation des Matterhorn-Express erhalten Sie die in Ihrer Sprache programmierten Kopfhörer kostenlos (gegen Depot). Für Gruppen empfiehlt sich eine Voranmeldung, damit die Kopfhörer in der jeweiligen Sprache bereitgestellt werden können.

Auf der gesamten Berg- und Talstrecke und in den Stationen zwischen Zermatt und dem Matterhorn glacier paradise sind 21 Sender installiert. Diese versorgen die Gäste während der ganzen Fahrt mit Informationen.







# MEHR ALS NUR EIN AUSFLUG.

Neben dem Ausflug ins Matterhorn glacier paradise bietet die Zermatt Bergbahnen AG noch weitere spannende Ausflugsmöglichkeiten:

## Schwarzsee 2'583 m ü. M.

### [Das Matterhorn zum Greifen nah](#)

Der Matterhorn-Express transportiert die Gäste von der Talstation Matterhorn glacier paradise in nur zwölf Minuten nach Schwarzsee (2'583 m ü. M.), zum Fuss des Matterhorns.

Auf Schwarzsee befindet sich ein Restaurant mit einer einladenden Sonnenterrasse, die einen fantastischen Rundblick auf die Zermatter Bergwelt bietet. Der Besuch auf Schwarzsee ist ein einzigartiges und unvergessliches Erlebnis. Der Schwarzsee ist ein idyllischer Bergsee mit einer kleinen Kapelle, nur wenige Gehminuten von der Bergstation entfernt. Von hier starten einige interessante Themenwege wie der Matterhorn Trail oder der Lärchenweg.

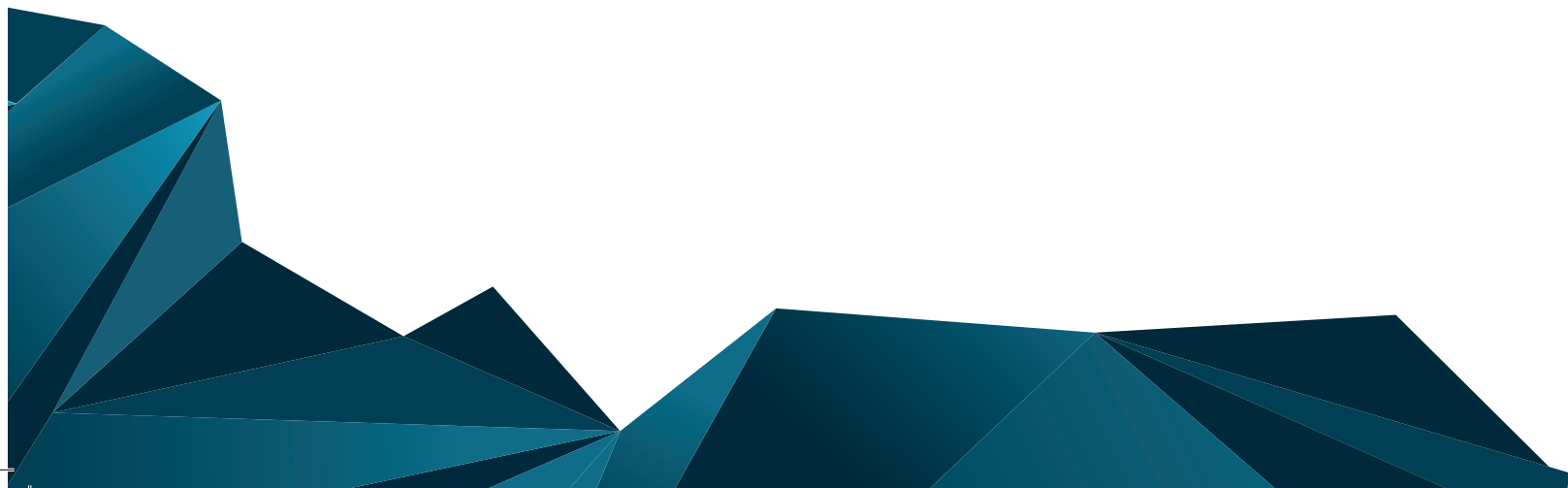
## Trockener Steg 2'939 m ü. M.

### [Lassen Sie sich verwöhnen](#)

Nach einer eindrucksvollen Fahrt mit dem Matterhorn-Express erreichen Sie Trockener Steg - ein idealer Ort für eine Pause vor der Fahrt hoch ins Matterhorn glacier paradise.

Von Trockener Steg aus haben Sie einen wundervollen Blick auf die Ostseite des Matterhorns mit dem Theodulsee im Vordergrund und den dahinter startenden Gletscherzungen.

Auf Trockener Steg befindet sich das „Restaurant ICE“, mit integriertem Shop, welches ganzjährig geöffnet ist. Das Restaurant „ICE Buffet & Bar“ bedient Gäste während der Wintersaison und im Frühling und auch dann, wenn die Pendelbahn Trockener Steg - Matterhorn glacier paradise nicht in Betrieb ist.





# DAS MATTERHORN ZUM GREIFEN NAH.

Schwarzsee, 2'583 m ü. M.





# BESTE SICHT AUF'S MATTERHORN.

Rothorn, 3'103 m ü. M.







## Sunnegga 2'288 m ü. M.

### Die Sonnen-Ecke Zermatts

Die Talstation Sunnegga-Rothorn ist fünf Gehminuten vom Bahnhof entfernt. Die moderne, unterirdische Standseilbahn bringt Sie in 4.5 Minuten auf 2'288 Meter auf Sunnegga. Von der beliebten Sonnenterrasse des Restaurants Sunnegga geniessen Sie eine fantastische Sicht auf das Matterhorn.

### Wolli-Spielplatz Leisee

Beim Leisee erwartet Familien ein abenteuerlicher Spielplatz mit gemütlichen Grillplätzen. Während Ihre Kinder den Spielplatz mit dem Wasserspiel erkunden, erholen Sie sich auf den bequemen Holzliegen mit wunderschönem Blick auf das Matterhorn. Wie wär's mit einem erfrischenden Bad? Oder spielen Sie Robinson Crusoe und überqueren Sie den Leisee mit einem Holzfloss, welches an einem über den See gespannten Drahtseil befestigt ist.

### Kickbike auf Sunnegga

Die beliebten Kickbikes können Sie inklusive Helm an der Talstation Sunnegga-Rothorn mieten. Damit geht's rasant den Berg hinunter über Tuftern nach Zermatt. Unterwegs bieten sich verschiedene Restaurants für eine Verschnaufpause an, bevor es zurück zur Talstation geht, wo Sie Ihr Kickbike abgeben.

## Rothorn 3'103 m ü. M.

### Beste Sicht auf das Matterhorn

Das Rothorn ist in nur 15 Minuten ab Sunnegga erreichbar. Vom Gipfel zeigt sich - neben zahlreichen weiteren Viertausendern - das Matterhorn von seiner allerschönsten Seite. TIPP: Besuchen Sie im Rahmen unserer Sonnenaufgangsfahrten frühmorgens das Rothorn, während die Bergwelt noch tief schläft und erleben Sie, wie die Sonne farbenprächtig hinter den Gipfeln emporsteigt.

Rund um das Restaurant Rothorn führt Sie der originelle Themenweg «Peak Collection». Die besondere Outdoor-Ausstellung mit 18 Skulpturen bringt Ihnen die Zermatter Bergwelt kunstvoll näher.

### Der schönste Bergsee in Zermatt

Der Stellisee auf 2'537 Meter über dem Meer ist der meist fotografierte Bergsee in Zermatt. Mit Sicherheit haben auch Sie bereits ein Foto des Stellisees, auf dessen Oberfläche sich das Matterhorn spiegelt, bestaunt. Von Blauherd erreichen Sie den Stellisee in 20 Minuten. Auch der beliebte Blumenweg startet auf Blauherd, führt Sie anschliessend via Tuftern zurück nach Sunnegga und bringt Ihnen anhand mehrerer Informationsschildern die lokale Flora und Fauna näher. Planen Sie für diese gemütliche Wanderung ca. 1 Stunde 30 Minuten ein.

Damit Sie das gesammelte Wissen, das Ihnen auf dem Blumenweg vermittelt wurde, mit nach Hause nehmen können, haben wir sämtliche Informationen in einem Buch zusammengefasst, das an den Verkaufsstellen der Zermatt Bergbahnen AG erhältlich ist.



# SHOPPING.

Skifahren, Wandern, oder vom Dorf die Aussicht auf das faszinierende Matterhorn geniessen; das sind die Hauptattraktionen von Zermatt. Doch die zahlreichen Shops laden ebenfalls zum Verweilen ein. Die modernen Boutiquen an der Bahnhofstrasse bieten eine umfassende Auswahl an Souvenirs: Von den exklusivsten Schweizer Uhrmodellen bis zum klassischen Schweizer Taschenmesser finden Sie ohne Mühe ein authentisches Schweizer Souvenir für sich selbst oder Ihre Liebsten zuhause. Und natürlich darf auch Schweizer Schokolade nicht fehlen! Zudem beraten Sie die zahlreichen Sport-Boutiquen (z.B. Bogner, Jack Wolfskin, Mammut, Armani) zu den aktuellen Mode- und Sport-ausrüstungstrends.

Die meisten Zermatter Shops öffnen um 08.00 oder 09.00 Uhr, schliessen über Mittag von 12.00 - 14.00 Uhr und sind anschliessend wieder geöffnet bis 19.00 Uhr. Praktisch alle Geschäfte sind auch sonntags offen.

Wenn Sie Souvenirs kaufen möchten, darf ein Besuch im Peak Shop auf Matterhorn glacier paradise nicht fehlen. Der Shop bietet exklusive Peak Souvenirs auf 3'883 Meter über Meer, zum Beispiel den Altissima®, ein Wein der im weltweit höchstgelegenen Gletscher-Palast in Eichenfässern altert.





# WEITERE SOMMER AKTIVITÄTEN.

## Faszinierende Themenwege in Zermatt

Beim Wandern erfahren Sie Entspannung und Erholung für Körper und Geist. Zusätzlich lernen Sie auf den Themenwegen der Zermatt Bergbahnen Neues und Spannendes kennen. Lassen Sie sich in die Natur von Zermatt entführen und entdecken Sie Zermatt von einer neuen Seite. Wir versprechen Ihnen, die Vielfalt wird Sie faszinieren und für neue Abenteuer neugierig machen. Die verschiedenen Themenwege zeigen Ihnen Zermatt von einer anderen Seite: sei es die Gletscherwelt oder die Tiere, die verschiedenen Alpenblumen oder Gesteine. Sie werden garantiert Neues und Reizvolles erfahren. Die Themenposten sind nicht nur informativ, sondern auch ein künstlerischer Hingucker. Lassen Sie sich überraschen!

## Erlebniswelt Zermatt auf zwei Rädern

Auf Singletrails über Kies und Schotter durch herrliche Lärchen- und Arvenwälder – und stets eine grandiose Bergkulisse vor Augen. Zermatt ist das ultimative Territorium für angefressene Biker und Bikerinnen. Ob klein, gross, jung oder jung geblieben: Hier kann jeder Mountainbiker etwas Spezielles erleben. Insbesondere im abwechslungsreichen Fun- oder Technikbereich. Es gibt verschiedene beschilderte Strecken bei den Paradedisziplinen Cross Country, Freeride und Downhill. So lässt sich bei optimalen Bedingungen bestens trainieren; insbesondere die Bereiche Kraft, Ausdauer und alle koordinativen Fähigkeiten. Bei bester Bergluft und einem prächtigen Alpenpanorama – inmitten von 38 Viertausendern.

Mit dem Bikepass Sunnegga und Schwarzsee können sich Freerider und Cross-Country-Biker auf tollen Shores austoben. Ideal für Kids, die spielend das Biken erlernen möchten und perfekt für Fortgeschrittene, die ihre Technik optimieren wollen.

## 365 Tage Schneesport und ein hipper Snowpark

Im Matterhorn glacier paradise liegt das grösste Sommerschneesportgebiet der Welt. Über 21 Kilometer bestens präparierte Pisten stehen den Schneesportfans zur Verfügung. Der Snowpark Zermatt befindet sich auf über 3'000 Metern und bietet auch im Mai und Juni viel Abwechslung mit kreativen Rails und diversen Kickern.





# EIN WUNDERBARER TAGESAUSFLUG.

1

Treffpunkt an der Talstation Matterhorn glacier paradise, 8.30 Uhr



2

Schwarzsee, 8.45 Uhr

Sie gleiten vorbei am idyllischen Schwarzsee mit seiner malerischen Kapelle bis nach Trockener Steg, wo Sie die Pendelbahn nach Matterhorn glacier paradise betreten.



3

Matterhorn glacier paradise, 9.10 Uhr

Auf dem Matterhorn glacier paradise ist für jeden Geschmack etwas dabei: Bestaunen Sie auf der Aussichtsplattform den atemberaubenden Ausblick auf 38 Viertausender, tauchen Sie ein in eine Welt aus Gletscher und Eis im höchstgelegenen Gletscher-Palast der Welt, genießen Sie eine rasante Rutschpartie auf einem Snowtube oder stöbern Sie im Peak-Shop nach dem perfekten Souvenir für Ihre Lieben zu Hause.







#### Entdecken Sie Sunnegga, 15.45 Uhr

Nehmen Sie den Leisee-Shuttle von Sunnegga zum Leisee und geniessen Sie den Blick auf das Matterhorn.



#### Wanderung zum Stellisee, 14.15 Uhr

Zurück auf Blauherd angelangt spazieren Sie zu Zermatt's meist-fotografierten Bergsee.



#### Rothorn, 12.00 Uhr

Sie verlassen nun das ewige Eis und begeben sich wieder zurück nach Zermatt. Ab Zermatt geht es weiter via Sunnegga hoch zum Rothorn.



#### Peak Collection, 13.40 Uhr

Bestaunen Sie die einzigartige Outdoor-Kunstaussstellung auf dem Rothorn und entspannen Sie sich im nahegelegenen Restaurant.





# MATTERHORN SKI PARADISE.

## Winter in Zermatt - pures Schneevergnügen

Das ganze Jahr Skifahren und Snowboarden, 365 Tage Schnee – das gibt es nur in Zermatt. Als höchstgelegenes und effizient ausgebautes Ganzjahresskigebiet der Alpen bietet Zermatt absolute Schneesicherheit. Im Winter locken 360 Pistenkilometer für jedes Niveau. Internationales Skifahren und Snowboarden zwischen der Schweiz und Italien – das bietet diese einzigartige Destination mit internationalem Flair. Im Winter ist bei uns 100% Vergnügen angesagt! Die Zermatt Bergbahnen haben sich zahlreiche erlebnisreiche Angebote für Sie ausgedacht.







## First Track

Genießen Sie exklusiv die ersten Sonnenstrahlen und unberührten Pisten im Matterhorn ski paradise! Bevor der offizielle Fahrplan startet, zeichnen Sie schon die ersten Schwünge in den Schnee. Nach der Abfahrt können Sie sich am reichhaltigen Frühstücksbüffet im Restaurant Matterhorn glacier paradise stärken.

## Mondscheinabfahrt

Abends nochmals in die warmen Kleider und hinauf in die verschneite, märchenhafte Bergwelt des Rothorns. Hier genießen Sie in gemütlicher Atmosphäre ein Fondue und begeben sich anschliessend auf die romantische Mondscheinabfahrt in sicherer Begleitung des Pisten- und Rettungsdienstes.

## Schlittelpausch

Lassen Sie einen sonnigen Pistentag ganz besonders ausklingen: Jeden Dienstag und Donnerstag bringt Sie eine Extrafahrt um 19.30 Uhr von Zermatt nach Furi. Lassen Sie sich in einem der vielen Restaurants von den kulinarischen Spezialitäten verwöhnen. Anschliessend geht es auf dem Schlitten rasant zurück nach Zermatt!

## Pistenpräparation «live» miterleben

Sobald die Pisten abends leer sind, machen sich die Pistenfahrzeugfahrer an die Arbeit. Von 16.00 Uhr bis Mitternacht sind sie im Einsatz, damit Sie jeden Morgen frische Pisten vorfinden. Möchten Sie miterleben, wie die Pisten präpariert werden? Begleiten Sie unsere erfahrenen Pistenfahrzeugfahrer bei der Arbeit. Wir garantieren Ihnen eine spannende Erfahrung!



### Facts and Figures zum internationalen Skigebiet Matterhorn ski paradise:

360 Pistenkilometer

- 77 km blaue Pisten
- 220 km rote Pisten
- 28 km schwarze Pisten
- 35 km gelbe Pisten (Freeride)

Längste Piste: Matterhorn glacier paradise - Zermatt mit einer Länge von 25 km

75% der Pisten können künstlich beschneit werden oder befinden sich auf dem Gletscher

54 Transportanlagen

Förderkapazität von 91'907 Gäste pro Stunde

**Kostenloses WLAN in allen Stationen des Zermatter Skigebiets ab Winter 2015/16**





## Slow Slopes

Auch gemütliches Skifahren ist möglich: Auf den Slow Slopes im Matterhorn ski paradise geniessen Anfänger und geruhssame Skifahrer ungestörte Abfahrten in ihrem eigenen Tempo. Die Pisten sind speziell beschildert und müssen von allen Schneesportlern langsam und kontrolliert befahren werden. Wer sich nicht an die Pistenregeln hält, muss seinen Skipass abgeben.

Die Slow Slopes befinden sich in direkter Nähe zum Anfängerski-gebiet und sind ein gemeinsames Projekt der Zermatt Bergbahnen AG, der Suva (Schweizerische Unfallversicherung) und des BFU (Schweizerische Beratungsstelle für Unfallverhütung).

## Matterhorn Ski Safari

Die Matterhorn Ski Safari bietet Ihnen die Möglichkeit, das komplette internationale Skigebiet an einem Tag zu geniessen. Dabei legen Sie als Schneesportler über 10'000 Höhenmeter – oder sogar 12'500 Höhenmeter, wenn die Abfahrten bis nach Valtour-nenche gefahren werden – zurück. Und dies, ohne zweimal die gleiche Bahn oder Piste zu benutzen. Sind Sie bereit für dieses Abenteuer?

## Wolli-Anfängerpark

Für kleine und grosse Schneehasen: Im Wolli Anfängerpark beim Leisee auf Sunnegga lässt es sich gut üben in jedem Alter. Der Park ist leicht zu erreichen mit dem selbstbedienbaren Leisee-Shuttle. An sonniger und windgeschützter Lage sorgen drei Zauberteppiche (Förderbänder), zwei Cord Lifte (Anfängerlifte) sowie diverse Spielgeräte für Abwechslung und Freude am Schneesport.

Für die Benützung des Wolli-Anfängerparks kann ein spezieller Wolli-Pass gekauft werden.

## Zermatt Skiguide App

Auf die Wintersaison 2015/16 erscheint die Zermatt Skiguide App. Das Herzstück der App stellt die Navigationsfunktion dar, mit welcher sich Gäste im Gebiet orten und an einen gewünschten Ort leiten können. Die App berechnet die Routen gemäss dem individuell hinterlegten Fahrkönnen des Users und greift stets auf aktuelle Daten zu. So berücksichtigt sie die Öffnungszeiten der Bahnen, Pisten und Restaurants, informiert die User über die aktuellen Wetter- und Webcamaussichten und warnt vor allfälligen Gefahren. Ein Link zum Webshop gewährleistet zudem, dass App User ihre Skipässe bequem online buchen können.

Die kostenlose App wird für iOS- und Android-Geräte im jeweiligen App Store verfügbar sein.





# SKIING UNLIMITED.





ZERMATT BERGBAHNEN AG

Postfach 378, 3920 Zermatt, Schweiz, +41 (0)27 966 01 01  
info@matterhornparadise.ch, www.matterhornparadise.ch

# WIR FREUEN UNS AUF SIE.

